

フィットネスコーナーでの取り組み

いつも当施設をご利用いただき、誠にありがとうございます。

また、コロナウイルス感染拡大予防に伴う臨時休館にご協力いただきありがとうございます。

施設の利用再開後につきまして、感染拡大予防のための対策を実施しております。

再開後に少しでも安心してご利用いただけるよう、取り組みや、皆様へのお願いをお知らせします。

●利用者様にお願いしたい共通事項

- ・こまめな手指の消毒・手洗いの徹底
- ・マスクの着用
※運動時以外、入退館、移動時の着用をお願いいたします。
- ・極力、会話は控えていただく
- ・ソーシャルディスタンスの確保
- ・使用器具の消毒

				
アルコール消毒	マスク着用	会話を控えて	距離を取って	使ったら消毒

- ・以下に該当すると感じる点がある方のご来館は自粛ください。
 - *咳やくしゃみなど風邪の症状が続いている方（軽い症状の方も含む）
 - *過去48時間以内に熱があった方
 - *強いだるさ（倦怠感）や息苦しさがある方
 - *咳、痰、胸部不快感のある方
 - *味覚・嗅覚に少しでも違和感のある方
 - *新型コロナウイルス感染症陽性とされたものとの濃厚接触がある方
 - *過去14日以内に、政府から入国制限、入国後の観察期間を必要と発表されている国・地域等への渡航、並びに当該在住者との濃厚接触がある方
 - *身内や身近な接触者に上記の症状が見られる方、該当する点がある方
- ・その他、体調がすぐれない時は無理をせず、運動を控えてください。

- ・更衣室内での密を防ぐため、可能な方はトレーニングウェアでお越しください。
- ・血圧測定については、ご自宅で測定可能な方は事前測定をお願いいたします。

●ご利用を停止させていただいているもの

- ・浴室（シャワー含む）
 - ・脱衣室
 - ・マッサージチェア
 - ・マッサージベルト
 - ・ドライヤー
 - ・室内用シューズ、タオルのレンタル
 - ・トレーニング備品（トレーニングベルト、バランスボール、ハンドグリップなど）
-
- ・スタジオレッスン
※当面の間、休講となります。再開日は追ってお知らせします。
 - ・ジム内レッスン

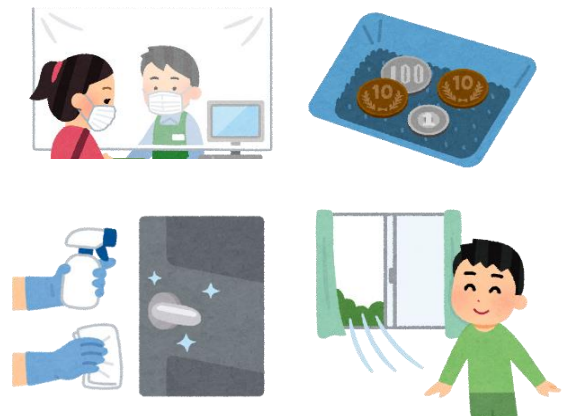


●ご利用を一部制限（間引き）させていただいているもの

- ・有酸素系マシン、ウェイト系マシン
- ・更衣室の入室人数
- ・休憩用イス
- ・冷水機
※直接お飲みにならず、ペットボトルやシェイカーなどに入れてお飲みください。

●館内で実施するコロナウイルス感染拡大予防策

- ・スタッフの体調確認の徹底
 - ・スタッフのマスク着用
-
- ・入館時の検温、問診表での体調確認
 - ・フロント、ビニールカーテンの設置
 - ・登録者カード等の受け渡し時、トレーの活用
 - ・マシン備え付けタオルを廃止、ひとり1枚貸し出し
 - ・消毒液の設置数増加
 - ・館内の定期的な除菌・清掃活動
 - ・窓や扉を開けての換気
 - ・マシンの配置変更、一部制限



詳細につきましては、利用再開後、フィットネス入口前の案内をご覧ください。

開館後は、感染状況をみながら2～3週間ごとに見直しを行ってまいります。