

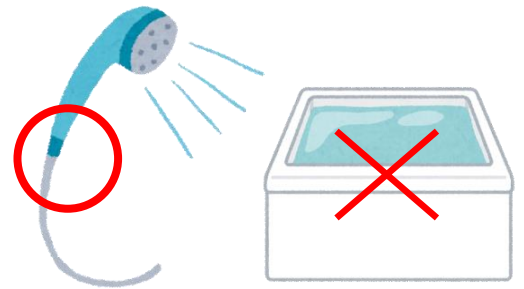
一部利用緩和（シャワー）について

いつも当施設をご利用いただき、誠にありがとうございます。
今回、施設の利用内容に一部変更がございますのでお知らせします。
一部緩和を行いますが、引き続き、感染拡大予防のための対策を実施しております。
緩和後も安心してご利用いただけるよう、取り組みや、皆様へのお願いをお知らせします。

●緩和内容

シャワーの利用

※浴槽、水風呂、サウナは引き続きご利用いただけません。



●利用開始日

2020年9月5日（土）～

●定員

脱衣室～シャワー室までの範囲で8名

※密集、密接を防ぐため、パウダールームを脱衣室として使用します。

●ご利用時の注意点

脱衣室は感染リスクが比較的高いと考えられている場所です。

以下の点を厳守の上、ご利用いただきますよう強くお願い申し上げます。

- ・会話はご遠慮ください。
- ・対人距離を2mを目安に、最低1m確保するよう努めてください。
- ・限られたスペースとなりますので速やかな利用をお願いします。
※感染・混雑予防の為、ドライヤーの利用は当面の間、ご遠慮ください。



●ご利用方法

- ・更衣室入口に脱衣かごを設置させていただきます（8個）。
ご利用の際は、そのかごを取ってご利用ください。
※ご自身の分のみお取りください。また事前の脱衣かご取りはご遠慮ください。
- ・シャワーご利用後、使用した脱衣かごは消毒をして元の位置にお戻しください。

- ・更衣室入口に脱衣かごがない場合は定員に達している状態です。
脱衣かごが返却されるまでお待ちください。



状況によっては、再び利用中止となる場合がございます。予めご了承ください。